

あなたの性格タイプ:

領事

ESFJ-A



ESFJ（領事）のあなたはしっかりしている上に温かい心の持ち主なので、人付き合い、職場、家庭において物事を円滑に進めるのが得意でしょう。現実的な気質があり、また心から他者を気遣うタイプなので、どんなコミュニティでも大黒柱的な存在になります。他者のニーズを察知する並外れた能力があるだけでなく、そのニーズに応えたいと強く思う気持ちがあるため、自分よりも周囲の人々の幸福を優先することもあるでしょう。

あなたの世界は伝統・義務・社会的責任といった基盤の上に築かれていて、役割と期待が明確で、規則や構造が整った環境で活躍する傾向があります。自分の義務を果たすことに大きな誇りを感じるタイプでもあります。また物事を的確に整理するのが得意なので、家族の集まりを計画するにも、仕事のプロジェクトを調整するにも、複数のタスクを簡単にこなせるでしょう。

1 性格特性

外向型

内向型

エネルギー: 71% 外向型

外向型の人たちはグループで行う活動が好きで、人との交流を大切にします。自分の熱意や興奮感を表に出す傾向があります。

直感型

観察

意識: 85% 観察

観察の人たちは現実的で、今起こっていることや、起こる可能性がとても高いことに集中する傾向があります。

思考型

感情型

気質: 52% 感情型

感情型の人たちは感情表現や感受性を大切に、共感力や連携、社会の調和を重視します。

計画型

探索型

戦術: 89% 計画型

計画型の人たちは決断力がある上、几帳面です。予見可能性、明瞭さ、“閉合”を大事にして、無計画に何かをするのではなく、整った環境に身を置いたり計画を立てたりすることを好みます。

自己主張型

激動型

アイデンティティ: 51% 自己主張型

自己主張型の人たちはストレス耐性がある上に情緒が安定していて、物怖じしません。目標達成に向かって努力している際には心配しすぎることはなく、自信を持っている傾向があります。

あなたは外向的な上に礼儀正しいので自分に自信があるように見えますが、内面では周りからの承認を必要とする気持ちに悩まされることもあるでしょう。他者の意見にとっても敏感だけでなく、自分自身をものすごく厳しく批判することもあります。高い感受

性は問題になることもありますが、「並外れた共感力」と「周囲に調和をもたらす力」の源でもあります。

あなたの強みは、人々を団結させ、帰属意識を生み出す能力です。でも調和を求めるあまり、必要な衝突を避けたり、自分の欲求をおろそかにしたりすることもあるでしょう。他者を気遣うという生まれつきの気質と、セルフケアや自己主張とのバランスをうまく取る方法を学ぶことは、あなたの自己成長の旅で重要です。

② あなたのキャリアパス



仕事では、「物事をまとめる能力」と「対人スキル」を活かせる職務で活躍する傾向があります。医療、教育、ホスピタリティ、人事など、自分の仕事が他者に与えるプラスの影響を直接実感できる環境が適しているでしょう。勤労意欲が高く、頼りがいがあり、細部に目配りができるので、どんな組織にいても重宝されるでしょう。

でも「安定性」と「周りからの評価」を求めるあまり、リスクを冒すのを控えたり、昇進の機会を逃したりすることもあります。変化を恐れるため、または忠誠心から、居心地は良くてもやりがいのない仕事に必要以上に長くとどまってしまう可能性もあります。コンフォートゾーンから一步踏み出し、自らのプロフェッショナルとしての成長のために積極的に働きかける方法を学ぶことは、あなたのキャリア開発において極めて重要なステップです。

影響力のある特性

詳細のレポートを入手して、性格分析と提案の一環としてこれらの結果について学びましょう。



完璧主義

仕事や私生活において完璧を目指して努力することが多く、自分と他人に高い基準を設定する傾向。



野心

人生において自分が選んだ分野で目標を達成し、成功し、有意義な影響を与えたいという願望の強さ。



モチベーション

困難に直面しても行動を起こし、目標を追求し、前進し続けるための内なる衝動。



人や物事をリードしたいという気持ち

リーダーシップを発揮し、他の人を導き、プロジェクトや集団の方向性を形作る傾向。

あなたの強み

- ✔ **人間関係を重視する**
人とつながるのが生まれつき得意なので、職場で大活躍します。
- ✔ **細部へのこだわり**
細部にまで目を配れるので、何ひとつ見落とすことはありません。
- ✔ **協調性がある**
協力的なので、調和のとれた生産性の高い職場環境を育めます。
- ✔ **効率的なまとめ役**
物事を整理しながら効率よく進めるのが得意なので、プロジェクトを円滑に進められます。

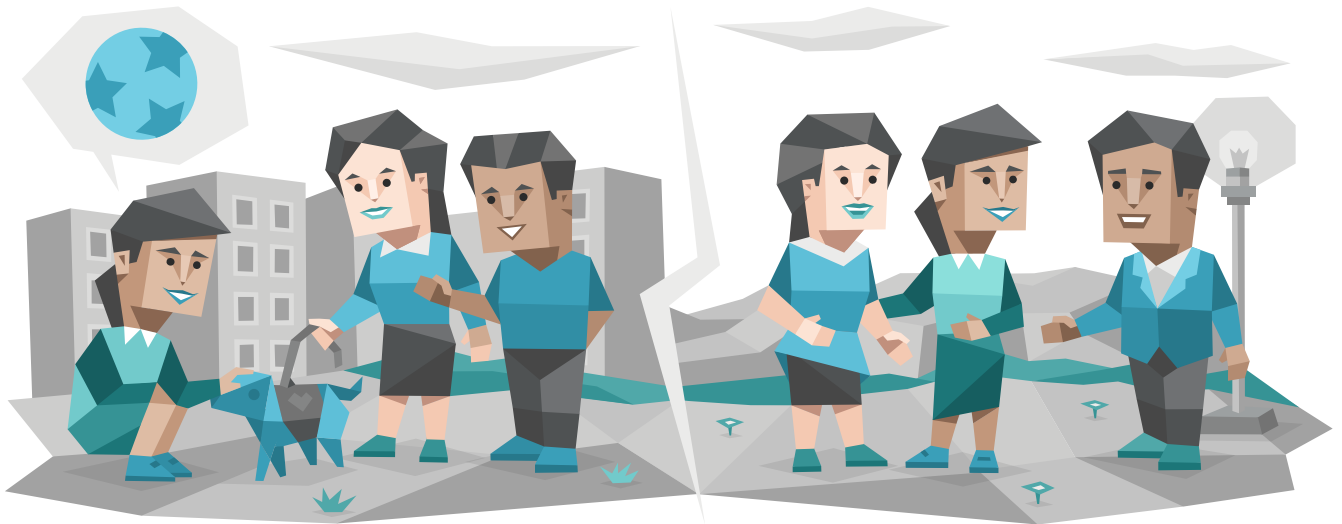
あなたの弱み

- ⚠ **批判に敏感**
建設的なフィードバックを受けると個人攻撃されているように感じることもあり、学びが妨げられてしまいます。
- ⚠ **衝突を回避する傾向**
意見の相違を嫌うので、職場で問題が未解決のままになる可能性があります。
- ⚠ **承認欲求が強い**
認められたいという欲求があるので、不人気な決断はしづらいかもしれません。
- ⚠ **変化を嫌う**
伝統を好む傾向があるので、新しいシステムや考え方に適応するのに苦労するでしょう。

あなたにとって理想的な職場環境

詳細のレポートを入手して、性格分析と提案の一環としてこれらの結果について学びましょう。

③ あなたの自己成長



あなたの自己成長の旅では、世話好きな気質を自分自身に向ける方法を学ぶことが重要です。常に他者のニーズに気を配る習慣があるので、自分のニーズを見極め、優先順位をつけるのに苦労するかもしれません。あなたにとって重要な課題は、自己認識を深め、健全な境界線（バウンダリー）を引くことです。これらのスキルを習得すれば、充実感も増し、よりバランスの取れた人間関係を築けるでしょう。

あなたの成長においても一つの重要なのは、変化や不確かな状況を受け入れる方法を学ぶことです。定評のある方法や伝統を好むため、自らの潜在能力を制限してしまうことがあります。少しずつ新しい経験やアイデアに触れ、コンフォートゾーンを広げれば、自分でも知らなかった新たな長所や情熱を発見できるでしょう。

影響力のある特性

詳細のレポートを入手して、性格分析と提案の一環としてこれらの結果について学びましょう。



レジリエンス

挫折から立ち直り、変化に適応し、逆境に直面しても前進し続ける能力。



自信

自分の能力・判断力・価値をどれだけ信じているか。





決意

進捗が遅かったり障害が発生したりしても、長期的な目標に向かって粘り強く、情熱を持って取り組む傾向。



コントロール感

外部の力に翻弄されるのではなく、自分は人生における出来事や結果に影響を与えられるとどれだけ感じているか。

あなたの強み

✔ 調和を求める

人の調和を求める気持ちが、絶え間ない自己改善の原動力になっているでしょう。

✔ 責任感がある

強い責任感が、常に向上心を駆り立てています。

✔ フィードバックを受け入れられる

他人の意見を受け入れる姿勢があるので、自己認識と成長が促進されます。

✔ 人付き合いがうまい

優れた対人スキルがあるので、多様な経験や視点を得やすいでしょう。

あなたの弱み

⚠ セルフネグレクトの状態

他人を優先するあまり、自分自身のニーズを無視してしまう可能性があります。

⚠ 変化を嫌う

ルーチンを好むため、新しいチャンスを逃してしまう可能性があります。

⚠ 感情に敏感

他人の感情を吸収すると、判断力が鈍り、エネルギーが消耗してしまうことがあります。

⚠ 完璧主義者

失敗を恐れるあまり、必要なリスクを取らない可能性があります。

あなたの不安と動機

詳細のレポートを入手して、性格分析と提案の一環としてこれらの結果について学びましょう。

④ あなたの人間関係



対人関係では、あなたは暖かい心の持ち主である上、義理堅く、面倒見が良いので、友人や家族、パートナーとして大切にされているでしょう。周囲の人に安心感と帰属意識をもたらす才能もあり、「深い感情のつながり」と「強いコミットメント」が周りの人々との関係に存在する傾向があります。現実的かつ情緒面でのサポートを提供することが得意なタイプとして、相手が自らのニーズを口にする前に、そのニーズを先読みすることも少なくないでしょう。

でも調和を望み、対立を恐れるあまり、人間関係で苦労することもあります。自分の欲求を主張したり、問題を正面から対処したりするのが苦手で、波風を立てるよりも物事を円滑に進めることを好むかもしれません。一時的に不快感が生じる場合でも、自分の感情や境界線（バウンダリー）をうまく相手に伝える方法を学ぶことは、より健全でバランスの取れた人間関係を築くために非常に重要です。

影響力のある特性

詳細のレポートを入手して、性格分析と提案の一環としてこれらの結果について学びましょう。



偽りのなさ

同調する方が楽な場合でも、自分の価値観と信念そして自分自身に忠実である傾向。



忠誠心

自分にとって大切な人々、アイデア、または大義に対するあなたのコミットメントと忠実さの強さ。



利他主義

自分のニーズよりも他人のニーズを優先し、大義のために無私無欲に行動する傾向。



心の知能指数

自分の感情を認識・理解・管理する能力、また他人の感情を察し、影響を与える能力。

あなたの強み

- ✔ **共感力が高い**
他の人の気持ちを理解できるので、深く意味のあるつながりを育めます。
- ✔ **面倒見が良い**
あなたには思いやりがあるのですが、他の人に「自分は大切にされている、サポートされている」と感じさせるでしょう。
- ✔ **忠誠心が強い**
とことんコミットする傾向があるので、あらゆるタイプの人間関係で絆を深められます。
- ✔ **色々な人を結びつけるが得意**
人々を結びつけるのが上手なので、充実した社交関係を楽しんでいます。

あなたの弱み

- ⚠ **おべっかを使う**
誰かを喜ばせたいと思うあまり、自分の欲求をないがしろにしてしまうことがあります。
- ⚠ **対立を避けたがる**
意見の相違を避けていると、人間関係において必要な成長が妨げられる可能性があります。
- ⚠ **感情を吸収しやすい**
他人の感情を吸収すると境界線が曖昧になり、燃え尽きてしまう可能性があります。
- ⚠ **承認欲求がある**
認められたいという欲求があるため、人間関係において不健全な依存が生じる可能性があります。

あなたの人間関係のパターン

詳細のレポートを入手して、性格分析と提案の一環としてこれらの結果について学びま

しょう。

今すぐロックを解除

あなたの物語はまだ完結していません



完璧主義、レジリエンス、感情的知性など、あなた独自の特性についてさらに深掘りしてみましょう。プレミアムレポートのロックを解除すると、あなたの性格の隠れた側面、および自己成長のための個別の洞察とヒントについて学べます。

¥1,199

30日間の返金保証あり。

有名な領事

Taylor Swift

Bill Clinton

Danny Glover

Sally Field

Sansa Stark

Game of Thrones

Jack Shephard

Lost

Carmela Soprano

The Sopranos

Mrs. Hudson

Sherlock Holmes series

Jennifer Garner

Steve Harvey

Jennifer Lopez

Tyra Banks

Dean Winchester

Supernatural

Cersei Lannister

Game of Thrones

Monica

Friends

Larry Bloom

Orange Is the New Black

©2011-2024 NERIS Analytics Limited

Our content is available in multiple languages through both human and AI-assisted translation. While we strive for accuracy, the English version remains the official text.