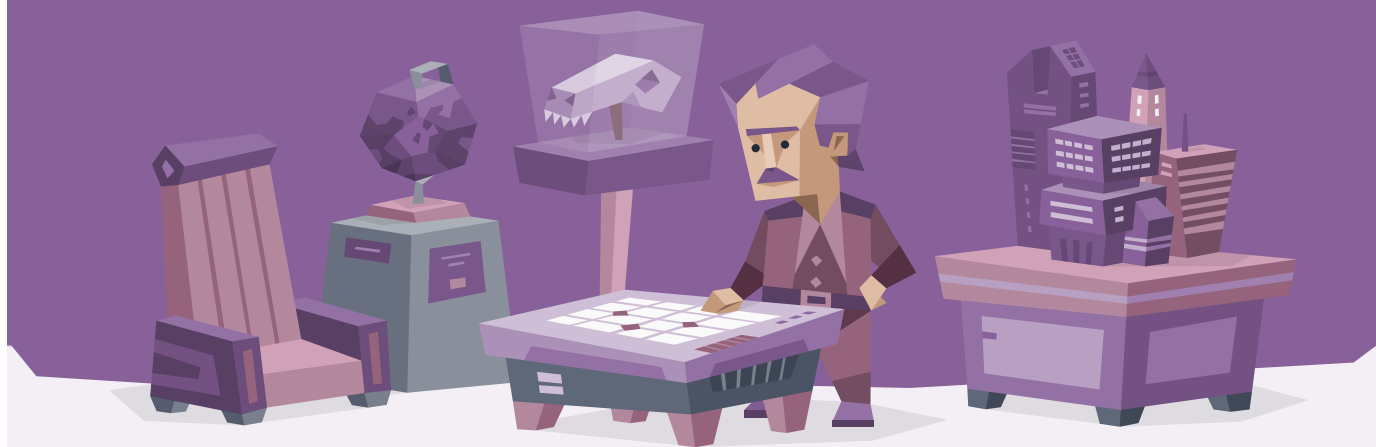


あなたの性格タイプ:

建築家

INTJ-A



INTJ（建築家）のあなたは「先見の明」と「実用主義」というレアな組み合わせを備えた存在です。分析的な頭脳を持っていて、システムやアイデアを改善したいという欲求、そして飽くなき好奇心に突き動かされ、いつも周りの世界を理解するよう努めているでしょう。戦略的な考え方で人生に取り組み、常に数歩先を見据え、さまざまな不測の事態に備えて計画を立てる傾向もあります。

独立心が旺盛なのも、あなたの特徴です。自主性を重んじ、たいていの場合、単独で仕事をするを好み、自身の判断と能力を何よりも信頼しているでしょう。このように「自立心」と「知的な才能」を備えているからこそ、あなたは自信と革新性をもって複雑な問題に取り組むことができます。

1 性格特性

外向型

内向型

エネルギー: 61% 内向型

内向型の人たちは有意義で深みのある交流を好む上、交流の機会は比較的少なくても満足します。落ち着いた環境に惹かれる傾向にあります。

直感型

観察

意識: 58% 直感型

直感型の人たちは偏見のない心を持ち、想像力が豊かで、好奇心も旺盛です。独創性を大切にし、“起こる可能性が低いこと”や“隠された意味”に着目する傾向があります。

思考型

感情型

気質: 67% 思考型

思考型の人たちは客観性と合理性に集中し、論理を大切にするので、時々、感情を無下にしています。社会の調和より、効果的かどうかを重視する傾向があります。

計画型

探索型

戦術: 68% 計画型

計画型の人たちは決断力がある上、几帳面です。予見可能性、明瞭さ、“閉合”を大事にして、無計画に何かをするのではなく、整った環境に身を置いたり計画を立てたりすることを好みます。

自己主張型

激動型

アイデンティティ: 82% 自己主張型

自己主張型の人たちはストレス耐性がある上に情緒が安定していて、物怖じしません。目標達成に向かって努力している際には心配しすぎることはなく、自信を持っている傾向があります。

人生に対して理性的にアプローチする姿勢は多くの場面で役に立ちますが、人間関係においては問題を引き起こすことがあります。あなたは感情的な表現や社交辞令に困惑したり、それらを不必要だと感じたりすることがあるので、単刀直入なコミュニケーションや論理的な議論を好みます。そのため、たとえあなた自身は相手や物事を深く気にかけていても、他の人には「飄々としている」または「距離を置いている」かのように見られてしまうことがあります。

あなたは知識に貪欲で、いつも自己改善に励んでいるタイプでしょう。自分だけでなく他者に対しても高い基準を持ち、人生のあらゆる側面で常に効率性と効果を追求する気質の持ち主です。この完璧を求める衝動は、長所でもあり短所でもあります。偉大なことを成し遂げるようあなたを後押ししてくれるという側面もありますが、注意深く扱わなければ、燃え尽き症候群やストレスにつながる可能性もあります。

② あなたのキャリアパス



仕事面では、革新的なアイデアを実現できる機会や、知的な挑戦がある職場で活躍しやすいでしょう。戦略的思考や問題解決能力を活かせる職務を得意とするので、科学、テクノロジー、ビジネス戦略などの分野に魅力を感じる傾向があります。全体像を把握しながら、重要な細部にも目を配れるので、どんな組織にとっても貴重な人材になるでしょう。

でも単独で仕事をすることを好み、社内政治を嫌う傾向は、キャリアアップの妨げになる場合もあります。仕事面で成長するには、対人関係における力学にうまく対処し、自分の考えを他者に効果的に伝えられるよう学ぶことが極めて重要です。というのもあなたのユニークな洞察力は、それが実行に移されたときに最も価値を発揮するからです。そのためには、他の人からの賛同と協力が不可欠になるでしょう。

影響力のある特性

詳細のレポートを入手して、性格分析と提案の一環としてこれらの結果について学びましょう。



完璧主義

仕事や私生活において完璧を目指して努力



野心

人生において自分が選んだ分野で目標を達

することが多く、自分と他人に高い基準を設定する傾向。



モチベーション

困難に直面しても行動を起こし、目標を追求し、前進し続けるための内なる衝動。

成し、成功し、有意義な影響を与えたいという願望の強さ。



人や物事をリードしたいという気持ち

リーダーシップを発揮し、他の人を導き、プロジェクトや集団の方向性を形作る傾向。

あなたの強み

- ✔ **戦略的なビジョナリー**
全体像を把握し、長期的な計画を立てることが得意です。
- ✔ **分析的思考が得意**
複雑な問題を分析する能力が優れているので、どの分野で働いても活躍します。
- ✔ **独りで考える**
自分でアイデアを練り実行する「自主性」を与えられると、力を発揮します。
- ✔ **効率的**
仕事をうまくこなしたいと強く願っているため、合理化されたプロセスと革新的な解決策を生み出しやすいでしょう。

あなたの弱み

- ⚠ **要求が厳しい**
高い基準を設定する傾向があるので、進捗が遅れたり、同僚が不満を感じたりすることがあります。
- ⚠ **ルーチンワークを嫌う**
平凡な作業に苦戦し、重要な細部を見落としてしまう可能性があります。
- ⚠ **率直にコミュニケーションを取る**
単刀直入なスタイルなので、特に繊細な同僚には厳しいと受け取られる可能性があります。

⚠ 過度に独立している

一人で仕事をするのが好きなので、コラボレーションやチームの集団力学に悪影響を及ぼす可能性があります。

あなたにとって理想的な職場環境

詳細のレポートを入手して、性格分析と提案の一環としてこれらの結果について学びましょう。

③ あなたの自己成長



あなたの自己成長の道のりの中心には「知的探求」と「内省」があります。常に自分の知識を増やし、スキルを向上するよう努めるあなたは、分野に精通したい、熟練になりたいという内的欲求に突き動かされています。このように自己成長を追求する姿勢があるので、自然と自らの思い込みに疑問を投げかけたり、多様なテーマを探ったりするようになり、その結果、豊かな内面が育まれるでしょう。

でもあなたにとって真の自己成長には、感情的知性や対人関係のスキルを磨くことも含まれます。最初は抵抗を感じるかもしれませんが、自分の感情を認識し表現できるようになり、他者の感情も理解できるようになれば、人間関係や人生全体の満足度が大きく高まるでしょう。豊かな人間になるためには、「論理的なアプローチ」と「感情の認識」のバランスをうまく取ることが重要です。

影響力のある特性

詳細のレポートを入手して、性格分析と提案の一環としてこれらの結果について学びましょう。



レジリエンス

挫折から立ち直り、変化に適応し、逆境に直



自信

自分の能力・判断力・価値をどれだけ信じ

面しても前進し続ける能力。



決意

進展が遅かったり障害が発生したりしても、長期的な目標に向かって粘り強く、情熱を持って取り組む傾向。

ているか。



コントロール感

外部の力に翻弄されるのではなく、自分は人生における出来事や結果に影響を与えられるとどれだけ感じているか。

あなたの強み

- ✔ **自己改善に取り組むのが好き**
知識を絶えず求める傾向があるので、自己成長が駆り立てられます。
- ✔ **理性的に考える**
自分の考えや行動の客観的な分析に長けています。
- ✔ **長期的プランを立てる**
野心的な目標を設定し追求できるので、自己成長が進むでしょう。
- ✔ **好奇心旺盛に学習する**
知識欲があるので、生涯を通じてあなたは何か熱中し、成長し続けるでしょう。

あなたの弱み

- ⚠ **感情面でよそよそしい**
成長の過程において、感情的知性の重要性を見落としている可能性があります。
- ⚠ **考えすぎてしまう**
分析癖のせいで行動を起こせないこともあるでしょう。
- ⚠ **完璧主義を追求する**
高い基準を設けているので、不必要なストレスや自己批判につながってしまう可能性があります。
- ⚠ **コントロールを求める**
確実性を求めるあまり、不確実な状況に適応し成長する能力が制限されてしまうことがあります。

あなたの不安と動機

詳細のレポートを入手して、性格分析と提案の一環としてこれらの結果について学びましょう。

④ あなたの人間関係



人間関係では「深み」「偽りのなさ」「知的なつながり」を何よりも重視する傾向があります。有意義な会話を交わし、あなた独自の世界観を認めてくれるパートナーや友人を求めているでしょう。自分の気持ちをいつも率直に表現しなくても、あなたは深い忠誠心とコミットメントを備えているタイプでもあります。

でも感情よりも論理を優先する傾向があるため、人間関係で問題が生じてしまうこともあります。他者の感情的なニーズを理解したり、それに応えたりするのに苦労することもあるでしょう。単刀直入なコミュニケーションスタイルを取ることで、無神経またはきついと思われたりすることもあるかもしれません。恋愛・友人・家族と充実した人間関係を築き、維持するためには、持ち前の理性と、共感力や感情表現のバランスをうまく取るよう学ぶことが重要です。

影響力のある特性

詳細のレポートを入手して、性格分析と提案の一環としてこれらの結果について学びましょう。



偽りのなさ

同調する方が楽な場合でも、自分の価値観



忠誠心

自分にとって大切な人々、アイデア、または

と信念そして自分自身に忠実である傾向。

大義に対するあなたのコミットメントと忠実さの強さ。



利他主義

自分のニーズよりも他人のニーズを優先し、大義のために無私無欲に行動する傾向。



心の知能指数

自分の感情を認識・理解・管理する能力、また他人の感情を察し、影響を与える能力。

あなたの強み

✔ 忠実

一度コミットすると、献身的で信頼できるパートナー、友人、または家族の一員になるでしょう。

✔ 知的刺激を与えてくれる

あなたは人間関係に、深みと興味深い洞察をもたらします。

✔ 正直にコミュニケーションを取る

率直に物事に臨むタイプなので、信頼関係を築きやすく、偽りのないつながりを育めます。

✔ 問題を解決する

あなたの分析力は、人生の課題に取り組む上でかけがえのない財産となります。

あなたの弱み

❗ 感情面で控えめ

うまく愛情を言葉や行動で表現できないので、他の人はあなたの気持ちが分からないままになってしまう可能性があります。

❗ 世間話を避けたがる

表面的な会話を嫌うため、社交の場が苦手な場合があります。

❗ 過度に独立している

一人の時間を求めていると、「無関心」または「飄々としている」と誤解される可能性もあります。

⚠️ 大きな期待

自分や他者に対して高い基準を設けているので、人間関係がぎくしゃくしてしまう可能性があります。

あなたの人間関係のパターン

詳細のレポートを入手して、性格分析と提案の一環としてこれらの結果について学びましょう。

今すぐロックを解除

あなたの物語はまだ完結していません



完璧主義、レジリエンス、感情的知性など、あなた独自の特性についてさらに深掘りしてみましょう。プレミアムレポートのロックを解除すると、あなたの性格の隠れた側面、および自己成長のための個別の洞察とヒントについて学べます。

¥1,199

30日間の返金保証あり。

有名な建築家

Friedrich Nietzsche

Elon Musk

Arnold Schwarzenegger

Samantha Power

Petyr Baelish (“Littlefinger”)

Game of Thrones

Yennefer of Vengerberg

The Witcher series

Professor Moriarty

Sherlock Holmes series

Seven of Nine

Star Trek: Voyager

Michelle Obama

Christopher Nolan

Colin Powell

Walter White (“Heisenberg”)

Breaking Bad

Tywin Lannister

Game of Thrones

Gandalf the Grey

The Lord of the Rings

Katniss Everdeen

The Hunger Games

Jay Gatsby

The Great Gatsby

©2011-2024 NERIS Analytics Limited

Our content is available in multiple languages through both human and AI-assisted translation. While we strive for accuracy, the English version remains the official text.