

あなたの性格タイプ:
論理学者
INTP-T



INTP（論理学者）のあなたは知的好奇心と分析力に優れていて、抽象的思考を好みます。あなたの頭はアイデアの「遊び場」として常に複雑な概念を探り分析し、自分を取り巻く世界の基本原則を理解しようと努めているでしょう。理性的かつ論理的な考え方を持って人生に臨み、感情や常識よりも事実や理性に頼ることを好む傾向があります。

知識欲が旺盛なため、興味を惹かれたテーマについて深く掘り下げていく習慣もあるでしょう。表面的な理解では満足せず、入り組んだシステムや理論を理解しようと懸命になり、複雑な問題に対する革新的な解決策を生み出すことも少なくないでしょう。あなたには「深い知性」と「既成概念にとらわれない思考力」があるので、仕事でもプライベートでも際立った存在感があるでしょう。

1 性格特性

外向型

内向型

エネルギー: 53% 内向型

内向型の人たちは有意義で深みのある交流を好む上、交流の機会は比較的少なくても満足します。落ち着いた環境に惹かれる傾向にあります。

直感型

観察

意識: 67% 直感型

直感型の人たちは偏見のない心を持ち、想像力が豊かで、好奇心も旺盛です。独創性を大切にし、“起こる可能性が低いこと”や“隠された意味”に着目する傾向があります。

思考型

感情型

気質: 63% 思考型

思考型の人たちは客観性と合理性に集中し、論理を大切にするので、時々、感情を無下にしてしまいます。社会の調和より、効果的かどうかを重視する傾向があります。

計画型

探索型

戦術: 51% 探索型

探求型の人たちはアドリブで何かをしたり、さまざまな機会に対応したりするのがとても得意です。社会規範にとらわれず、柔軟な考えを持ち、“安定”より“目新しさ”を大切にします。

自己主張型

激動型

アイデンティティ: 60% 激動型

激動型の人たちは自意識が強く、ストレスに敏感で、自分の感情に“切迫感”を感じます。完璧主義な上に成功願望があり、自己研鑽に精力的な傾向があります。

高い認知能力は間違いなくあなたの強みなのですが、他者とのやりとりにおいて問題を引き起こしてしまう場合もあるでしょう。感情的または社交の場面よりも、考える世界のほうが居心地がいいと感じているかもしれません。他者とのやりとりも含めて万事を分析する傾向があるため、あなたの思考プロセスを理解しない他者からは、冷淡に見えたり、よそよそしく見えたりすることがあるでしょう。

INTPのあなたは主体性と自律性をとても重視し、独自のやり方や興味に沿ってマイペースに仕事をすることを好む傾向があります。ですがこの主体性は諸刃の剣で、あなたは気兼ねなく自らの情熱を追求するのが得意な反面、制度や規則など外的環境または締め切りに従わなければならないときには、問題を引き起こしてしまうこともあります。「『知的自由』を求める気持ち」と、「人生において現実的に対応が必要なもの」のバランスをうまく取るように努めることは、あなたの自己成長の旅で非常に重要です。

② あなたのキャリアパス



職業生活においてあなたは、知的な課題に取り組み、複雑な問題を探求できる環境で活躍しやすいでしょう。科学研究、ソフトウェア開発、データ分析、哲学的探究などの分野では自らの論理的かつ体系的なアプローチを活かせるので、魅力を感じる人が多いでしょう。矛盾を発見し、理論的なモデルを構築し、他の人が見過ごすような革新的な解決策を見出すことが得意なタイプです。

でもキャリアパスに関しては、必ずしも一筋縄ではいかないかもしれません。多様なことに興味があり、ルーティンワークを嫌うので、自らの方向性を定める前に様々な分野を試してみるかもしれません。スケジュールを守る、職場の政治的な問題に対処するなど、仕事の日常的な面で苦労することもあるでしょう。仕事から満足感を得て、長期的なキャリアの成功を収めるには、知的な刺激を与えてくれる上に、自分の仕事スタイルを受け入れて柔軟に対応してくれる仕事を見つけることが重要です。

影響力のある特性

詳細のレポートを入手して、性格分析と提案の一環としてこれらの結果について学びましょう。



完璧主義

仕事や私生活において完璧を目指して努力することが多く、自分と他人に高い基準を設定する傾向。



野心

人生において自分が選んだ分野で目標を達成し、成功し、有意義な影響を与えたいという願望の強さ。



モチベーション

困難に直面しても行動を起こし、目標を追求し、前進し続けるための内なる衝動。



人や物事をリードしたいという気持ち

リーダーシップを発揮し、他の人を導き、プロジェクトや集団の方向性を形作る傾向。

あなたの強み

- ✔ **革新的に問題を解決する**
ユニークな視点を持つので、画期的な解決策を導きます。
- ✔ **好奇心旺盛に学習する**
知識欲が旺盛なので、継続的な改善が促されます。

- ✔ **分析的思考が得意**
論理的な思考力があるので、複雑な問題の分析に長けています。
- ✔ **独りで考える**
自律的に作業できるので、独創的なアイデアが生まれやすいでしょう。

あなたの弱み

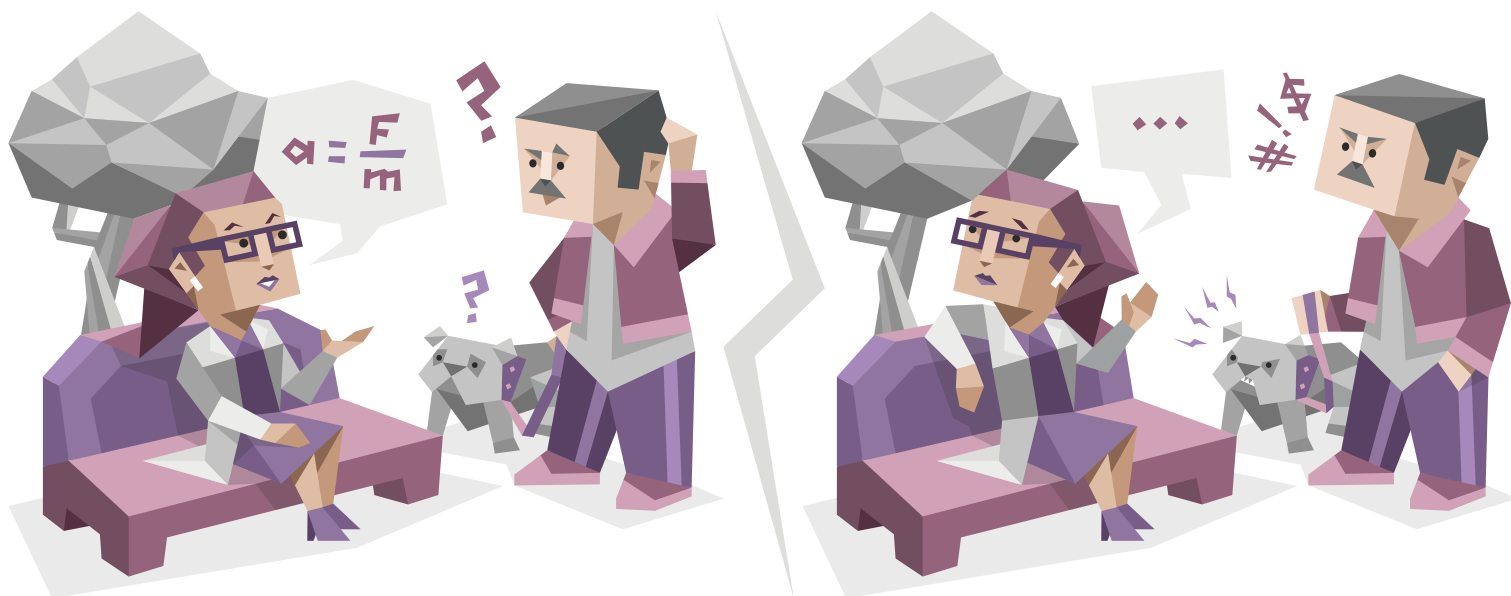
- ❗ **締め切りを守るのが苦手**
柔軟な気質があるので、厳格なスケジュールを守るのは大変かもしれません。
- ❗ **理論を重視する**
理論派なので、実世界での応用が遅れてしまう可能性があります。

- ❗ **規則や仕組みなどの構造に懐疑的**
ルール嫌いなので、伝統的な職場環境での支障をきたす可能性があります。
- ❗ **複雑にコミュニケーションを取る**
あなたの複雑な考えは、必ずしも他の人に明確に伝わるとは限りません。

あなたにとって理想的な職場環境

詳細のレポートを入手して、性格分析と提案の一環としてこれらの結果について学びましょう。

③ あなたの自己成長



あなたの自己成長の旅は「知的な追求」と「感情的・社会的な発達」のバランスをとることが主に重要になります。あなたは論理的な分析が生まれつき得意ですが、自分の感情を認識し表現することを学べば、人生経験はとても豊かになるでしょう。感情的知性を育み、コミュニケーションスキルを向上できれば、他者とより強いつながりを築き、よりうまく人と交流できるようになるでしょう。

自己啓発においても一つの重要な点は、自分の考えを行動に移すことです。INTPのあなたは理論的な可能性にとらわれ、革新的なアイデアの実現を怠ってしまうことがあります。具体的な目標を設定し、時間管理のスキルを身につけ、プロジェクトをやり遂げる方法を学べば、自信の知的潜在能力を生かしながら周囲に目に見える影響を与えられるようになるでしょう。

影響力のある特性

詳細のレポートを入手して、性格分析と提案の一環としてこれらの結果について学びましょう。



レジリエンス

挫折から立ち直り、変化に適応し、逆境に直面しても前進し続ける能力。



自信

自分の能力・判断力・価値をどれだけ信じているか。



決意

進展が遅かったり障害が発生したりしても、長期的な目標に向かって粘り強く、情熱を持って取り組む傾向。



コントロール感

外部の力に翻弄されるのではなく、自分は人生における出来事や結果に影響を与えられるとどれだけ感じているか。

あなたの強み

- ✔ **飲み込みが速い**
情報を吸収し統合するあなたの能力は比類ないものです。
- ✔ **アイデアを統合する**
あなたの頭は、一見無関係に見える概念を結びつけることに長けています。

- ✔ **客観的に観察する**
あなたの合理的なアプローチは、状況を明確に把握するのに役立ちます。
- ✔ **真実を探求する**
正直であることにこだわるので、自分らしく生きやすいでしょう。

あなたの弱み

- ❗ **感情面でよそよそしい**
感情を理性で片付ける傾向があるので、自己成長を妨げられる可能性があります。
- ❗ **社交下手**
人付き合いが得意でないので、自己成長が制限されてしまう可能性があります。

- ❗ **考えすぎてしまう**
分析癖のせいで、決断不能に陥ってしまう可能性があります。
- ❗ **完璧主義による麻痺**
あなたの高い基準は、タスクの開始や完了の妨げになる可能性があります。

あなたの不安と動機

詳細のレポートを入手して、性格分析と提案の一環としてこれらの結果について学びましょう。

④ あなたの人間関係



恋愛関係、プラトニックな関係、家族関係にかかわらず、あなたは人間関係に深み、誠実さ、ユニークな視点をもたらします。知的な相性を重視するタイプなので、刺激的な会話を交わし、あなたの抽象的な思考を高く評価してくれる人と強い絆を育むことが多いでしょう。問題解決に対する論理的なアプローチは人間関係において貴重な財産となり、対立を合理的に解決するのに役立ちます。

でも感情よりも論理を優先するあなたの傾向は、人間関係で問題を引き起こすこともあります。相手の感情的なニーズを理解したり、それに応えたりすることに苦労し、無神経または冷淡だと思われる可能性もあります。自身と他者の感情を受け入れて認める方法を学ぶことは、有意義なつながりを築き、維持するために極めて重要です。自立の欲求と、親密な人間関係で必要とされる相互依存のバランスをとることも、人間関係の成長の重要な側面となります。

影響力のある特性

詳細のレポートを入手して、性格分析と提案の一環としてこれらの結果について学びましょう。



偽りのなさ

同調する方が楽な場合でも、自分の価値観と信念そして自分自身に忠実である傾向。



忠誠心

自分にとって大切な人々、アイデア、または大義に対するあなたのコミットメントと忠実さの強さ。



利他主義

自分のニーズよりも他人のニーズを優先し、大義のために無私無欲に行動する傾向。



心の知能指数

自分の感情を認識・理解・管理する能力、また他人の感情を察し、影響を与える能力。

あなたの強み

- ✔ **知的刺激を与えてくれる**
あなたは深みのある会話をするので、有意義なつながりを生み出します。
- ✔ **正直にコミュニケーションを取る**
真実を大切にするので、偽りのない人間関係を育みま

- ✔ **論理的かつ忠実**
あなたのコミットメントは合理的で永続的な基盤に基づいています。
- ✔ **忍耐強い聞き手**
分析が得意なので、人を真に理解しやすいでしょう。

あなたの弱み

- ! **感情面で控えめ**
感情表現が苦手なので、距離を生んでしまう可能性があります。
- ! **対立を避けたがる**
感情とうまく付き合えないので、問題の解決が難しくなってしまう可能性があります。

- ! **人付き合いに疲れている**
一人の時間を求めていると、無関心だと誤解されるかもしれません。
- ! **考えすぎてしまう**
分析好きなので、ささいなやりとりを複雑にしてしまう可能性があります。

あなたの人間関係のパターン

詳細のレポートを入手して、性格分析と提案の一環としてこれらの結果について学びましょう。

今すぐロックを解除

あなたの物語はまだ完結していません



完璧主義、レジリエンス、感情的知性など、あなた独自の特性についてさらに深掘りしてみましょう。プレミアムレポートのロックを解除すると、あなたの性格の隠れた側面、および自己成長のための個別の洞察とヒントについて学べます。

¥1,199

30日間の返金保証あり。

有名な論理学者

Bill Gates

Albert Einstein

Stanley Crouch

Rene Descartes

Blaise Pascal

Neo

The Matrix

Bruce Banner

Avengers

Leslie Winkle

The Big Bang Theory

Alexander Mahone

Prison Break

Jack Ryan

Jack Ryan series

Kristen Stewart

Avicii

Isaac Newton

Elliot Page

Lord Varys

Game of Thrones

Marshall Flinkman

Alias

Aemon Targaryen

Game of Thrones

Chloe O'Brian

24

Abed Nadir

Community

©2011-2024 NERIS Analytics Limited

Our content is available in multiple languages through both human and AI-assisted translation. While we strive for accuracy, the English version remains the official text.